

# Polyram® 80WG

**BẢO VỆ LÁ XANH  
PHÒNG NHANH BỆNH HẠI**

## ► Đặc tính sản phẩm

**Tên thương mại:** Polyram® 80WG

**Hoạt chất:** Metiram complex... 800 g/Kg

**Bao bì:** Gói 100g; 500g

**Polyram® 80WG** có phổ tác dụng rất rộng, tác động tiếp xúc và bám dính tốt, kháng rửa trôi nên phòng trừ hữu hiệu cùng lúc nhiều loại nấm bệnh. Nhờ phụ gia tiên tiến, **Polyram® 80WG** có thể diệt trừ cả nấm bệnh lưu tồn trong đất, bảo vệ an toàn bộ rễ, mầm và lá cây non. **Polyram® 80WG** chứa hàm lượng kẽm dễ tiêu cao giúp cây tăng cường khả năng quang hợp, lá xanh, tăng sức đề kháng.



Bệnh lúa von



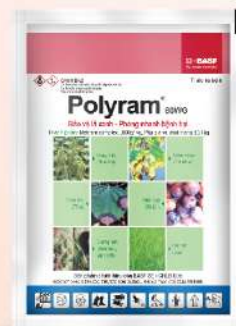
Hạt lúa von

## ► Ưu điểm

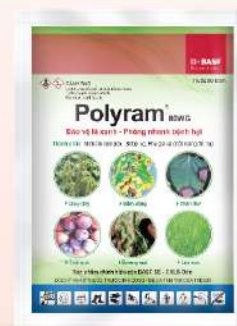
- Phòng ngừa hơn 70 loại nấm bệnh chính.
- Hiệu lực phòng bệnh dài đến 10 - 14 ngày.
- An toàn và tiện lợi đến vì có thể trộn giống, phun lá hoặc tưới gốc xử lý đất.
- Chứa 140 g/Kg vi lượng kẽm dễ tiêu, rất cần thiết cho sự sinh trưởng phát triển và tăng tính chống chịu bệnh của cây trồng.

## ► Hướng dẫn sử dụng

Cây trồng	Đối tượng	Liều lượng
Dưa leo Cà chua	Chạy dây Đốm vòng	60 g/ 25L nước. Lượng nước: 600L/ Ha
Dưa hấu	Sương mai	40 g/ 25L nước Lượng nước: 600L/ Ha
Tiêu	Thán thư	50 g/ 16L nước hoặc 600 gr/ phuy 200L
Vải thiều	Sương mai	50 g/ 25L nước hoặc
Nhãn	Thối quả	300 gr/ phuy 200
Cao su	Loét sọc miệng cạo	200 g/ 100L nước đủ ngâm cho 100 kg guồng hoặc phun dung dịch 0.2% trước khi sạ 12 giờ



Gói 100g



Gói 500g